



## Zaproszenie do współpracy!

Szanowni Państwo,

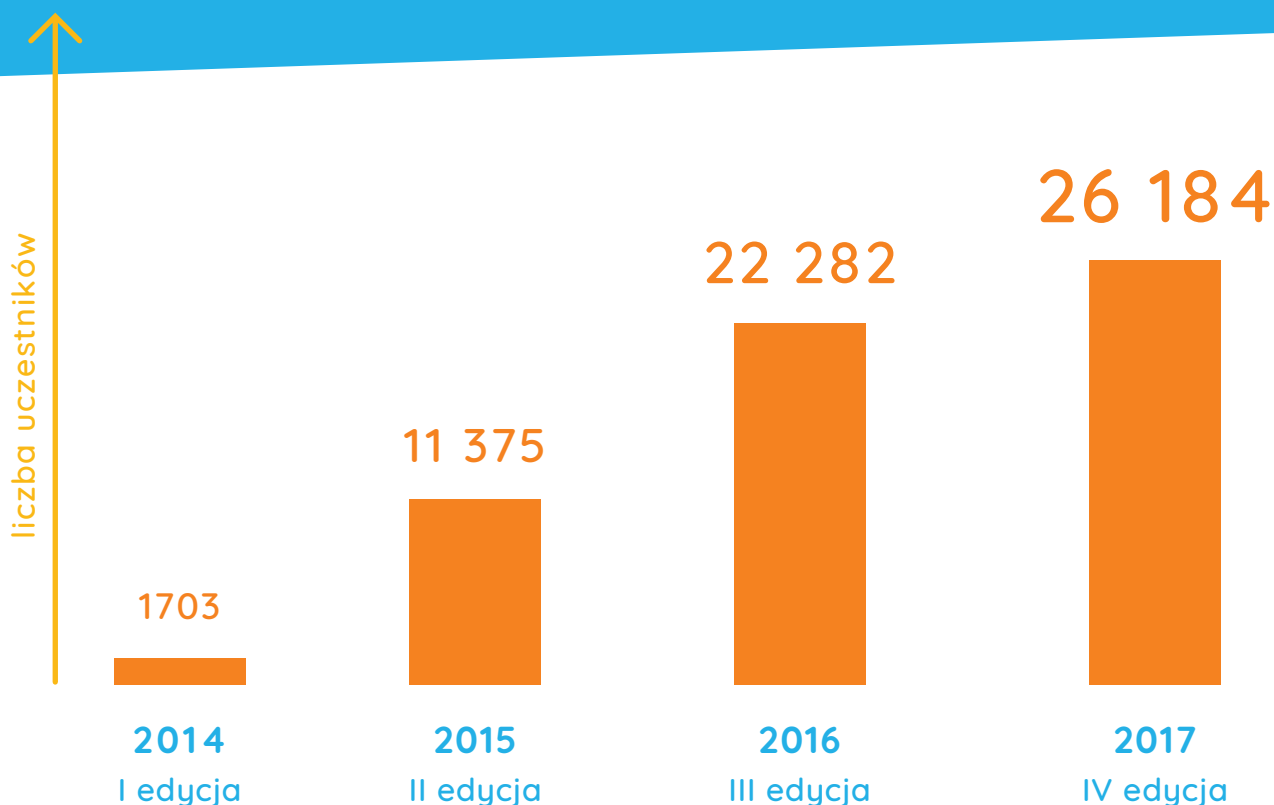
Występujemy do Państwa z propozycją współpracy w zakresie wsparcia partnerskiego gdańskiej edycji kampanii **Rowerowy Maj**.

Kampania opiera się na zabawie i zdrowej rywalizacji.

**Wystarczy jeździć w maju do szkoły rowerem, hulajnogą, rolkami lub na desce i zbierać naklejki do książeczki rowerowej oraz na plakat klasowy.**

Im więcej aktywności, tym bardziej atrakcyjne nagrody!

W tym roku w Gdańsku odbędzie się już V edycja Rowerowego Maja. Każdego roku w kampanii bierze udział coraz więcej uczestników!

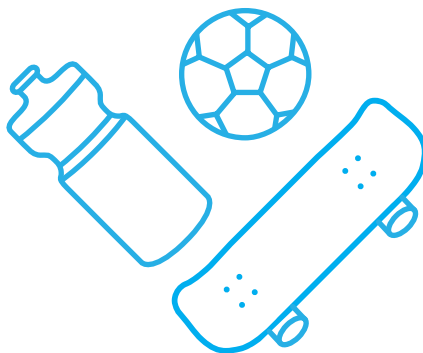




Wspólnie ufundujmy dzieciakom wspaniałe nagrody!  
Formuła partnerstwa 50% na 50%, sprawi że z atrakcji  
będzie mogło skorzystać 2 x więcej dzieci!



atrakcje grupowe  
dla najlepszych klas



nagrody rzeczowe  
dla szkół i przedszkoli



inne wsparcie



W ramach współpracy oferujemy:

1

Ekspozycję marki sponsora na ogólnopolskiej stronie projektu [www.rowerowymaj.eu](http://www.rowerowymaj.eu) wraz z hiperłączem do strony sponsora oraz zamieszczenie informacji na fan page'u **Rowerowy Maj**,

2

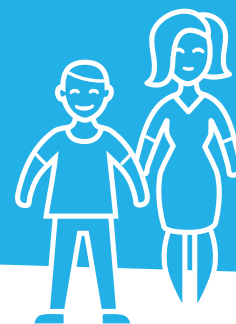
Zamieszczenie **logo** sponsora na **plakatach** promujących kampanię,

3

Możliwość wzięcia udziału w **Pikniku Rowerowym** w czerwcu i zaprezentowanie swojego **stoiska**.



Docieramy do ponad 100 tysięcznej grupy odbiorców:



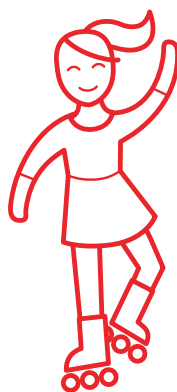
- rodzice uczniów i przedszkolaków
- uczniowie i przedszkolaki
- pracownicy szkół



Wspólnie promujemy wartościowe wzorce:



zrównoważony  
transport



aktywność  
fizyczna



ekologia



Koordynatorzy:  
Monika Evini i Łukasz Witczak  
[rowerowymaj@gdansk.gda.pl](mailto:rowerowymaj@gdansk.gda.pl)  
tel. 58 526 8084/89